

## Pendards HU 5050 / (Distance support $\leq 1.5m$ )

Longueurs 300mm - 1200mm

HU5050 / 300	127 088 028
HU5050 / 400	127 088 038
HU5050 / 500	127 088 048
HU5050 / 600	127 088 058
HU5050 / 700	127 088 068
HU5050 / 800	127 088 078
HU5050 / 900	127 088 088
HU5050 / 1000	127 088 098
HU5050 / 1200	127 089 008



## Consoles KTAS

Longueurs 100mm - 400mm

KTAS 100	127 080 078
KTAS 200	127 080 908
KTAS 300	127 080 918
KTAS 400	127 080 928



## Profil d'écartement HDS 5050

inclus vis SKM 10x80 fixation console au pendard

HDS 5050	127 068 008
SKM 10x80	160 040 260

## Boulon d'ancrage

<b>DAM 6x5</b> (pour supports collectifs)	
<b>DAZ 810</b> (pour échelles montantes)	
<b>DAZ 1010</b> (Largeur chemin 100-200)	
<b>DAZ 1210</b> (Largeur chemin 300-400)	
DAM 6x5 (M6)	127 098 218
DAZ 810 (M8)	127 098 228
DAZ 1010 (M10)	127 098 238
DAZ 1210 (M12)	127 098 258



## Certificat de contrôle P-MPA-E-16-011 (Dätwyler, Studer Cables, Eupen)

### Chemins de câbles RLVC (60x100 - 60x400) / (Distance support $\leq 1.5m$ )

RLVC 60x100	127 050 808
RLVC 60x200	127 050 828
RLVC 60x300	127 050 848
RLVC 60x400	127 050 858



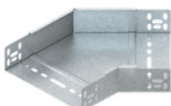
### Raccord en T RTA (60x100 - 60x400)

RTA 60x100	127 055 008
RTA 60x200	127 055 028
RTA 60x300	127 055 048
RTA 60x400	127 055 058



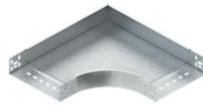
### Coudes 45° RBA (60x100 - 60x400)

RBA 60x100	127 057 708
RBA 60x200	127 057 728
RBA 60x300	127 057 748
RBA 60x400	127 057 758



### Coudes 90° RES (60x100 - 60x400)

RES 60x100	127 057 208
RES 60x200	127 057 228
RES 60x300	127 057 248
RES 60x400	127 057 258



### Vis de fixation tête ronde M6x12

Fixation chemin sur console

FLM 6x12 V	127 099 068
------------	-------------



### Raccord articulé RGV 60

pour étages

RGV 60	127 058 118
--------	-------------



### Raccord universel RVV 50

Raccord longitudinal / angulaire

RVV 50	127 018 018
--------	-------------



## Certificat de contrôle P-MPA-E-17-003 (Dätwyler, Studer Cables, Eupen)

### Chemin de câbles à grille MTC (54x100 - 54x400) / (Distance support $\leq 1.5m$ )

MTC 54x100	127 023 118
MTC 54x200	127 023 138
MTC 54x300	127 023 148
MTC 54x400	127 023 158



### Vis à crochet GRSM 6

Fixation de la grille sur la console

GRSM 6 V	127 091 008
----------	-------------



## Certificat de contrôle P-MPA-E-17-009 (Dätwyler, Studer Cables, Eupen)

### Distance de fixation horizontale $\leq 1.5m$

Échelle à câbles KL (distance entre les échelons 150mm)

KL 60.215/3	127 000 718
KL 60.315/3	127 000 728
KL 60.415/3	127 000 738



### Bride de fixation pour échelle KLTB 6

Fixation de l'échelle sur la console

KLTB 6	127 099 048
--------	-------------



## Expertise de référence GS3.2/19-150-3-r1 (tous fabricants de câbles)



Distance de fixation verticale  $\leq 1.20m$

*Échelle montante STL/STM (dist. entre les échelons 300mm)*

STL 60.203/3	127 001 228
STL 60.303/3	127 001 238
STL 60.403/3	127 001 248
STM 60.503/3	127 001 258
STM 60.603/3	127 001 268



**Raccord articulé KVV 60**

*inclus 4 vis FLM 8x16*

KVV 60 S

127 008 248



**Pièce de jonction KLVB 60/4**

*inclus 4 vis FLM 8x16*

KLVB 60/4

127 008 008



**Raccord articulé KGV 60**

*inclus 2 vis FLM 8x16*

KGV 60 S

127 008 328



## Expertise de référence 3220/470/10-3 (tous fabricants de câbles)

**Colliers pied marteau type B**

*(pour échelles montantes type STL)*

B12	Ø 6-12mm	120 110 109
B14	Ø 10-14mm	120 110 609
B16	Ø 12-16mm	120 110 809
B18	Ø 14-18mm	120 111 109
B22	Ø 18-22mm	120 111 309
B26	Ø 22-26mm	120 112 409
B30	Ø 26-30mm	120 112 609
B34	Ø 30-34mm	120 112 809
B38	Ø 34-38mm	120 114 809
B42	Ø 38-42mm	120 114 909



**Colliers pied marteau type BU**

*(pour échelles montantes type STM)*

BU12	Ø 6-12mm	120 110 129
BU14	Ø 10-14mm	120 110 629
BU16	Ø 12-16mm	120 110 829
BU18	Ø 14-18mm	120 111 129
BU22	Ø 18-22mm	120 111 329
BU26	Ø 22-26mm	120 112 429
BU30	Ø 26-30mm	120 412 629
BU34	Ø 30-34mm	120 112 829
BU38	Ø 34-38mm	120 114 829
BU42	Ø 38-42mm	120 114 929



## SHS 15/30 Certificat de référence P-MPA-E-16-003 (Dätwyler, Studer Cables, Eupen)

Distance de fixation  $\leq 0.6m$  SHS 15

*(Charge de câble 3kg/m) H56mm x B34mm*

SHS 15

120 386 809



**SHS 30** (Charge de câble 3kg/m)

*H81mm x B50mm*

SHS 30

120 376 809



## SHS 80 Certificat de référence P-MPA-E-15-002 (Dätwyler, Studer Cables, Eupen)

Distance de fixation  $\leq 0.6m$  E90 /  $\leq 0.8m$  E30

**SHS 80** (Charge de câble 6kg/m)

*H114.5mm x B90mm*

SHS 80

120 382 809

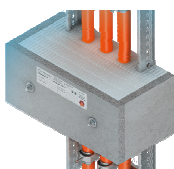


## Expertise de référence GS3.2-20-027-1 (tous fabricants de câbles)

Distance de fixation 3.5m

**Décharge de traction ZF**

ZF 175.250-90	127 009 008
ZF 175.350-90	127 009 018
ZF 175.450-90	127 009 038
ZF 175.550-90	127 009 048
ZF 175.650-90	127 009 058



Niedax EBO Schweiz AG

Wehreyering 21

3930 Visp



Tel: 027/945 68 68

Fax: 027/945 68 69

[info@niedax.ch](mailto:info@niedax.ch)

[www.niedax.ch](http://www.niedax.ch)